



VISUCAM
524

Sensor de
24 megapíxeles

Captura de imágenes del fondo de ojo con VISUCAM de ZEISS

Excelencia con todo detalle



Captura de imágenes del fondo de ojo con ZEISS VISUCAM

Gran claridad, resolución ultra-alta y la óptica legendaria de ZEISS.

La nueva cámara del fondo de ojo VISUCAM® de ZEISS cuenta con un sensor de 24 megapíxeles y produce imágenes brillantes y muy detalladas que contribuyen de forma eficaz al diagnóstico y control de una gran variedad de afecciones oculares, como el glaucoma, la retinopatía diabética o la degeneración macular asociada a la edad (DMAE).

Mejor evaluación diagnóstica

Captura de imágenes del fondo de ojo de alta resolución

Versatilidad

Cámara muy completa con un amplio abanico de modos de captura de imágenes*

Mejor rendimiento clínico

Diseño sencillo, interfaz intuitiva e integración total con los procedimientos clínicos

Establecimiento de un nuevo estándar de resolución

Sus decisiones dependen de los detalles

La resolución ultra-alta y la gran claridad facilitan la navegación desde una vista general de la imagen completa hasta los detalles más pequeños, de modo que se pueda ver con precisión cualquier área de interés.

Imágenes del fondo de ojo con autofluorescencia (FAF)

La herramienta no invasiva de FAF – disponible en los dos modelos de ZEISS VISUCAM – es importante para el diagnóstico y control de la DMAE seca, incluida la atrofia geográfica.

Algo más que una bonita imagen

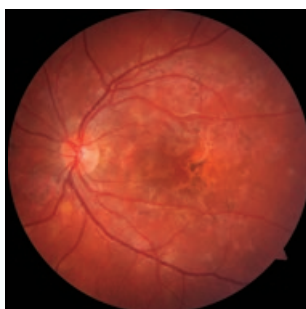
ZEISS VISUCAM es un sistema completo con varios modos de captura de imágenes incorporados –fondo de ojo con autofluorescencia, color no midriático, libres de rojo, rojo, azul – y funciones de visualización que permiten una excelente evaluación diagnóstica para una atención al paciente óptima.

Sus aplicaciones de diagnóstico se complementan con funciones avanzadas como la angiografía con fluoresceína y la angiografía con verde de indocianina.*

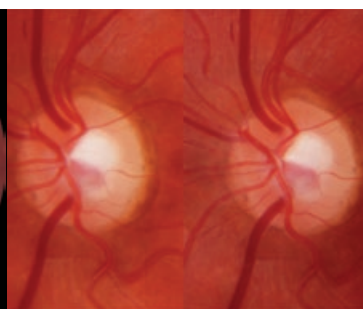
* Solo disponible en ZEISS VISUCAM 524



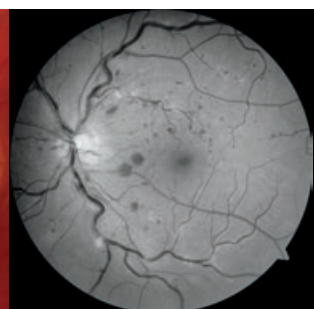
Cámara del fondo de ojo ZEISS VISUCAM con sensor de 24 megapíxeles



Color

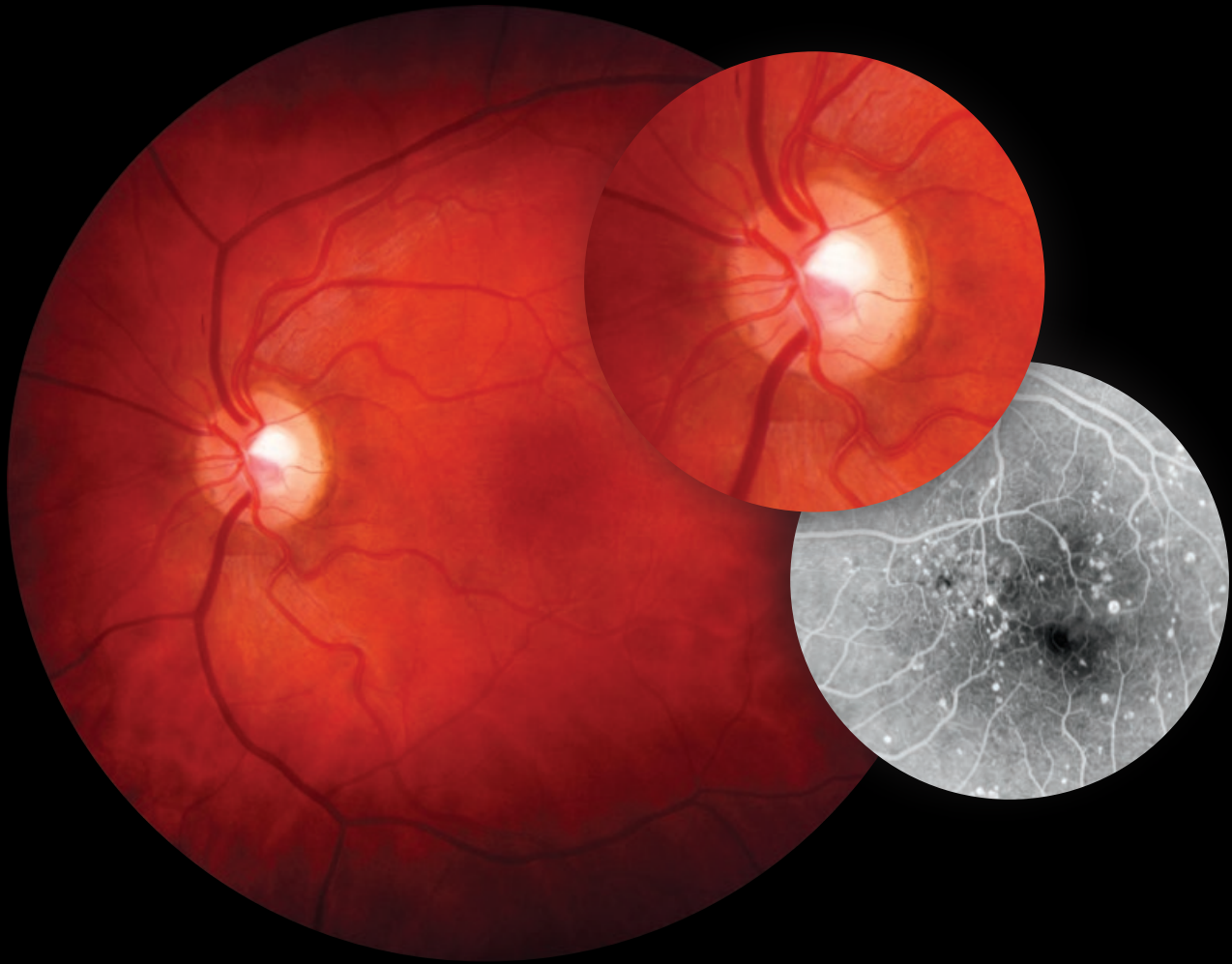


Par de imágenes estereoscópicas



Libres de rojo

// PRECISION
MADE BY ZEISS

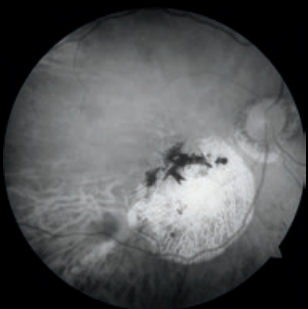


Las mejores imágenes con un sensor de 24 megapíxeles

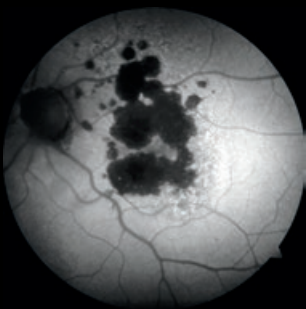
Disponible en dos modelos

ZEISS VISUCAM 224 con FAF es una completa cámara a color midriática y no midriática.

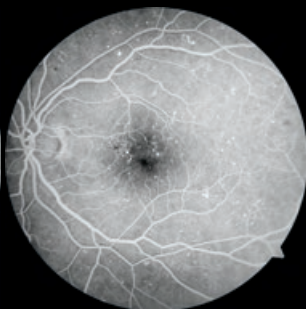
ZEISS VISUCAM 524 añade angiografía con fluoresceína en un modo ICG (angiografía con verde de indocianina) opcional para aquellos médicos que realizan angiografías con colorante.



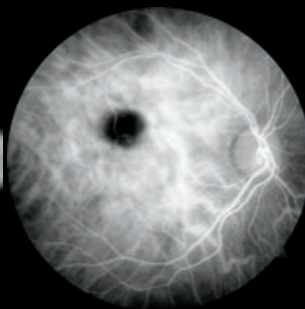
Rojo



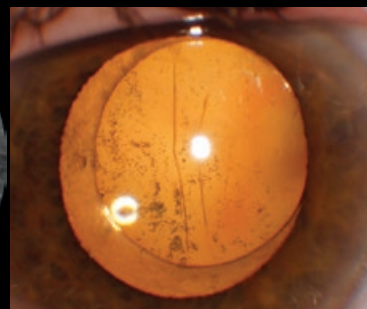
FAF



AF



ICG



Segmento anterior

Datos técnicos

Cámara del fondo de ojo

Ángulo de campo	45° y 30°
Modos de captura	Imágenes del fondo de ojo con autofluorescencia, en color, libres de rojo, azules y rojas, pares estereoscópicos e imágenes del segmento anterior
Solo VISUCAM 524	Angiografía con fluoresceína
Solo VISUCAM 524	Opcional: Angiografía ICG
Filtros	Filtros ópticos para modos de captura: filtros para imágenes verdes y azules, filtros para imágenes del fondo de ojo con autofluorescencia, filtros de barrera UV/IR
Compensación de ametropía	+35 D ... -35 D, continua
Secuencia de disparo	Desde 1,5 segundos (depende de la energía del flash)
Diámetro de la pupila	≥ 4,0 mm ≥ 3,3 mm (30° modo pupila pequeña)
Distancia de trabajo	40 mm (ojo del paciente – lente frontal)
Sensor de captura	CCD de 24 megapíxeles
Monitor	TFT de 23" (1920 x 1080), con alimentación eléctrica para uso médico
Puntos de fijación	Externo e interno; puntos de fijación interna de cuatro tamaños, incluido un círculo para pacientes con DMAE. Modo de atención para punto de fijación interna; varias secuencias programadas o de libre colocación en combinación con el modo estereoscópico también
Energía de destello	Lámpara de flash de xenón, 24 niveles de flash (80 Ws como máximo)
Base de datos	Se guardan los datos del paciente e imágenes con ángulo de imagen, el tiempo de AF, el reconocimiento de OD/OS y la fecha de visita

Computadora/Accesorios

Sistema operativo	Windows Embedded Standard 7
Disco duro	Almacenamiento de aproximadamente 80 000 imágenes (tamaño actual del disco duro: 420 GB)
Interfaces	Puertos USB, de red, y DVI
Exportación/importación	Formatos de imagen compatibles: DICOM-OP y VL, BMP, TIFF, JPEG Lista de pacientes, DICOM MWL, almacenamiento DICOM
Mesa de instrumentos	Asimétrica, apropiada para silla de ruedas
Accesorios	Impresora de red, memoria USB, soporte para monitor, bandeja deslizante para teclado en la mesa de instrumentos, sistema de análisis de imágenes y archivado VISUPAC®, aislador de red

Dimensiones

Aparato base	410 x 480 x 735 mm (ancho 16,14 x fondo 18,90 x alto 28,94 pulgadas)
Monitor	544 x 45 x 329 mm (ancho 21,4 x fondo 1,8 x alto 12,9 pulgadas) (según el modelo)
Peso (aparato base)	27,5 kg (60,7 lbs)
Tensión nominal	100 ... 240 V ±10 % (ajuste automático)
Frecuencia	50/60 Hz
Consumo de energía	340 VA como máximo (aparato base); 60 VA como máximo (monitor)



0297

VISUCAM^{NM/FA}

VISUCAM 524/224



Carl Zeiss Meditec AG

Goeschwitzer Str. 51–52

07745 Jena

Alemania

www.zeiss.com/visucam

www.zeiss.com/med/contacts